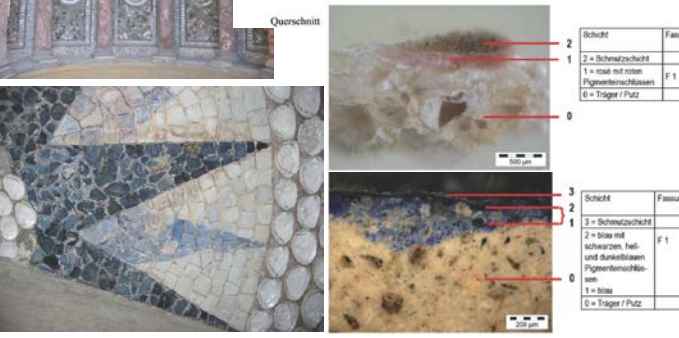
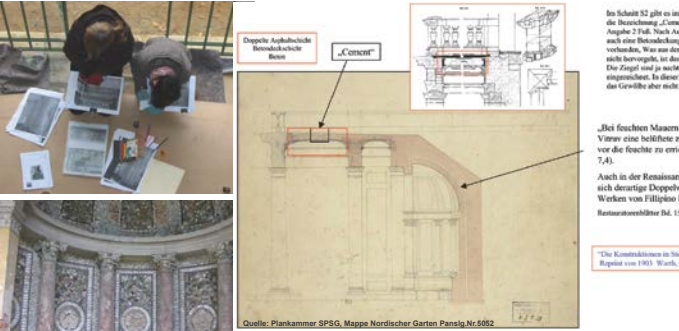


Fachhochschule Potsdam - Studiengang Restaurierung

Kons./Rest. von Wandmalerei und hist. Architekturfarbigkeit

Beispiel einer mehrsemestrigen Projektarbeit

Zeitraum der Bearbeitung: Oktober 2007 - Juli 2009



Grotte im Nordischen Garten
im Park Sanssouci, Potsdam / SPGG
erbaut 1860/61 vom Architekten Ludwig
Ferdinand Hesse unter Friedrich Wilhelm IV
im Stil der italienischen Renaissance
Parkgestaltung 1857-69 von Peter Josef Lenné

Besonderheit:
größtmäßig überschaubarer Bau, aber sehr
komplex aufgrund der Vielzahl an verwendeten
Materialien wie Muscheln, Schnecken, Glas,
Edelsteinen/Mineralien etc., als Mosaik in den
teils farbig gefassten Bettungsmörtel eingelegt,
außerdem Stuck, Putzrücklagen, Stein

Aufgabenstellung:

- Archiv-/Quellenrecherche
 - Bestandsaufnahme und Dokumentation
 - Ergründen der baulichen Konstruktion
 - Erstellen eines Schadensbild-Kataloges bzgl. Der unterschiedlichen Bauteile und Materialien
 - Bestimmung verwendeter Conchylien (Schalen)
 - Mineralienbestimmung/-Kartierung
 - Farbuntersuchungen von Fassungen auf Mineralien, Bettungsmörteln und Putzrücklagen
 - Pigment-, Putz- und Salzanalytik
 - Klimamessungen
 - Überlegungen zu notwendigen baulichen Schutzmaßnahmen zur Unterbindung des Feuchtigkeitseintrages
- Durchführung von Notsicherungsmaßnahmen:**
- Notbergung herabgefallenen Grottierungsmaterials, Sortierung, Bestandserfassung
 - Reinigungsversuche und Untersuchungen zu Fassungsaufbauten an demselben
 - Ordnen, Inventarisieren, Verpacken

Zukünftig Notwendigkeit der Vertiefung folgender Einzelthemen:

- Salzanalytik
- Zusammensetzung von Krusten und Verschmutzungen
- Reinigungskonzept für div. Materialoberflächen
- Zusammensetzung des Bettungsmörtels
- Konservierung der Conchylien (Schalen)
- detaillierte Mineralienbestimmung
- Konservierung der Mineralien
- Konservierung des Bettungsmörtels