



Fachhochschule Potsdam  
University of  
Applied Sciences

VORSTELLUNG TAG DER OFFENEN TÜR 6.6. 2026

**10:30 Archiv (B.A.)**  
**11:00 Informations- und  
Datenmanagement (B.A.)**  
**11:30  
Bibliothekswissenschaft  
(B.A.)**

---

FACHBEREICH INFORMATIONSWISSENSCHAFTEN





Fachhochschule Potsdam  
University of  
Applied Sciences

# Bibliothekswissenschaft studieren an der FH Potsdam

Infoveranstaltung zum Studiengang  
„Bibliothekswissenschaft“ (B.A.)

---

BERUFSZIEL

# Bibliothekar\*in (m/w/d)

Hochschulbibliotheken | Bibliotheken in  
Forschungsinstitutionen | Parlaments- und  
Gerichtsbibliotheken | Bibliotheken von Museen und  
Verbänden | Bibliotheken von privaten Unternehmen  
| Nationalbibliotheken | Staatsbibliotheken |  
Landesbibliotheken | Öffentliche Bibliotheken ...

---



”Bibliotheken bündeln große Mengen unterschiedlichster Informationen und machen sie ihren Nutzer\*innen zugänglich. Sie leisten damit einen wertvollen Beitrag zum Verständnis von Vergangenheit, Gegenwart und Zukunft. Als **Bibliothekswissenschaftler\*in** halten Sie nicht nur den Schlüssel zu diesem Wissen in den Händen, sondern fertigen diese auch an und gestalten den Informationstransfer so aktiv mit!”



### Ziele und Aufgaben von Bibliotheken:

- Zielgruppenspezifische Sammlung und Aufbereitung von analogen und digitalen Informationen (Literatur, Daten etc.)
- Die Kompetenzentwicklung der Bibliotheksbesucher\*innen für den Umgang mit Informationen, Methoden und Technologien fördern
- Einen wichtigen **gesellschaftlichen Beitrag** in der Bereitstellung von Lern- und Wissensräumen und der Sicherung sowie Vermittlung von wissenschaftlicher Literatur und des kulturellen Erbes leisten





- ▶ Bibliothekswissenschaftler\*innen sichern die hohe **Qualität der Informationsangebote** von Bibliotheken.
- ▶ Sie achten darauf, dass diese **Informationssammlungen** sowohl **aktuellen Nutzer\*innen als auch zukünftigen Generationen** zur Verfügung stehen. Fragestellungen sind z.B.:
  - ▷ Wie strukturiert, vernetzt und bewahrt man Wissen in einer digitalen Gesellschaft und stellt es genau denjenigen zur Verfügung, die danach suchen?
  - ▷ Wie gelingt das für Universitäten und Hochschulen, für Unternehmen, für Behörden jeder Ausprägung, für Museen und Einrichtungen der Spitzenforschung?



**SDG 4 - Ensure inclusive and equitable quality education and promote lifelong learning opportunities for all:**



Fachhochschule Potsdam  
University of  
Applied Sciences

# Berufsperspektiven

Das Studium bereitet speziell auf  
Tätigkeiten in wissenschaftlichen  
Allgemein- und Spezialbibliotheken  
oder Forschungseinrichtungen vor  
sowie

... Tätigkeit in einer öffentlichen Bibliothek

... Tätigkeit als selbstständige\* r

Dienstleister\*in

und ist

---

... Grundlage für ein Masterstudium!





# B.A. Bibliothekswissenschaft-an der FH Potsdam

**Studiengang**

**Bewerbungsfrist**

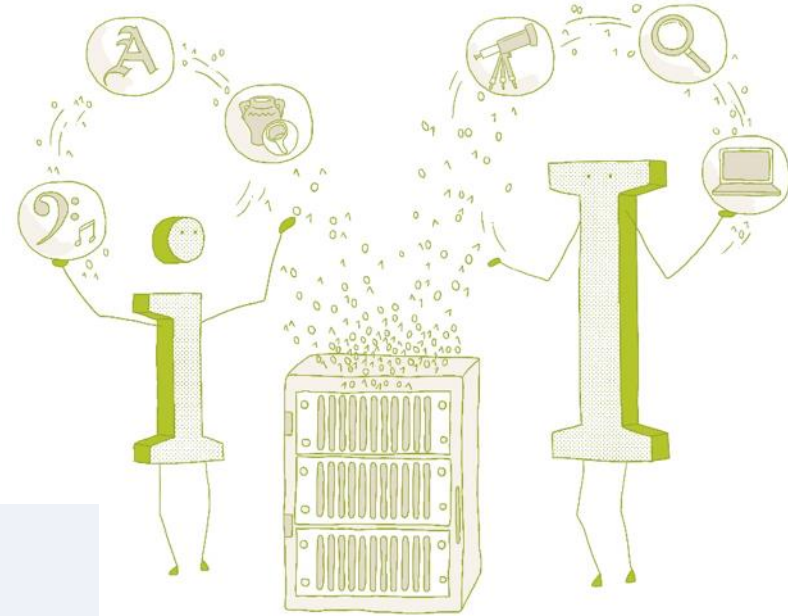
 [Bibliothekswissenschaft \(B.A.\)](#)

15.06. – 15.08. (zulassungsfrei)

Gut zu wissen: aktuell keine Zulassungsquote für Studienwechsler\*innen oder Zweitstudium!

# Basisfakten

- Studiendauer:  
7 Semester Vollzeitstudium
- Zugangsvoraussetzungen:  
nicht zulassungsbeschränkt



**Abschluss:**  
Bachelor of Arts



**Studienform:**  
Vollzeitstudium



**Lehrsprache:**  
Deutsch



**Regelstudienzeit:**  
7 Semester



**Studienbeginn:**  
Wintersemester



**Bewerbungsfrist:**  
15.6. – 15.8. (zulassungsfrei)



**Voraussetzungen:**  
Allgemeine Hochschulreife/  
Fachhochschulreife/  
gleichwertig anerkannte  
berufspraktische Vorbildung



**Leistungsumfang:**  
210 ECTS-Leistungspunkte  
(NC-Frei)  
Modulhandbücher &  
Ordnungen ↗

## Gut zu wissen:

- Teilzeitstudium möglich
- individuelle Studienverlaufspläne möglich
- FaMI-Track

<https://www.fh-potsdam.de/studium-weiterbildung/studiengaenge/bibliothekswissenschaft-b#section-3537>



## Sie erwartet ein werteorientiertes Studium mit vielfältigen Möglichkeiten!

- ▶ Arbeiten mit Menschen und Medien
- ▶ Einsatz für demokratische Werte
- ▶ Versorgung der Wissenschaft und Gesellschaft mit Informationen
- ▶ Menschen fit in Informationskompetenz machen
- ▶ Digitale Souveränität stärken
- ▶ ...

# Abwechslungsreicher Mix an Lehrformaten

- Seminare
- Werkstätten und Labs (besondere Seminarformen)
- Vorlesungen
- Übungen in kleineren Gruppen
- Arbeiten in PC-Pools
- Interdisziplinäre Veranstaltungen mit anderen Fachbereichen (Flex)



# BA Bibliothekswissenschaft

## Studienverlaufsplan (schematisch)

Integrative Module
  Pflichtmodule
  Praktika
   
 Wahlpflichtmodule
  FLEX- und Projektmodule

<i>Grundlagenstudium und Praktikum</i>	1.	P 01 Start me up 10 ECTS		P 02 Grundbegriffe & Praktiken 5 ECTS	PB 01 Bibliotheken in der Informationsges. 5 ECTS	PB 02 Bibliothekstechnologische Infrastrukturen 5 ECTS	PB 03 Einführung Metadaten & Semantik 5 ECTS
	2.	PB 04 Programmierung & Forschungsmethoden 5 ECTS	PB 05 Bibliothekstechnologische Dienste 5 ECTS	PB 06 Bibliothekarische Erschließung 5 ECTS	PB 07 Bibliothekarische Recherchekompetenz 7 ECTS		PR-BW 01 Praktikum (6 Wochen) 8 ECTS
<i>Integrative + fachspezifische Vertiefung</i>	3.	WP Wahlpflichtmodul 6 ECTS	WP Wahlpflichtmodul 6 ECTS	FL 01 FLEX 1 6 ECTS	PB 08 Bibliothekarische Informationsdidaktik 6 ECTS	P 03 Lab: Data Literacy 12 ECTS	
	4.	WP Wahlpflichtmodul 6 ECTS	P 04 Urheberrecht & Grundlagen des Internetrechts 6 ECTS		PB 09 Bibliotheksmanagement 6 ECTS	PB 10 Fachspezifisches Lab: Sammlungsmanagement 12 ECTS	
<i>Praxissemester</i>	5.	PR-BW 02 Praxissemester (20 Wochen) 30 ECTS					
<i>Vertiefung Fachinhalte, Schlüsselqualifikationen, BA-Arbeit</i>	6.	WP Wahlpflichtmodul 6 ECTS	WP Wahlpflichtmodul 6 ECTS	PB 11 Reading Group 6 ECTS		PRO Projekt 12 ECTS	
	7.	FL 02 FLEX 2 5 ECTS	P 05 Projektdesign 10 ECTS		Bachelorkolloquium + Bachelorarbeit 15 ECTS		

**FINISH!**

# BA Bibliothekswissenschaft: Fachspezifische Vertiefung und Spezialisierung durch Studienschwerpunkte

Wahlpflichtmodule: Auswahl aus 3 Studienschwerpunkten


	Allgemeine Wahlpflichtmodule	Studienschwerpunkt Bibliotheks- und Informationsdidaktik	Studienschwerpunkt Data Steward	Studienschwerpunkt Offenheit
<b>3. Semester</b> <b>AUSWAHL:</b> 2 von 5 Modulen	WAB 01 Digitale Editionen 6 ECTS FL 01 FLEX 1 6 ECTS	WB 03 UX für digitale Informationsangebote 6 ECTS	WB 02 Datenkultur 6 ECTS	WB 04 Öffentliche Bibliotheken 6 ECTS
<b>4. Semester</b> <b>AUSWAHL:</b> 1 von 3 Modulen		WABD 02 Vermittlung von Daten- & Informationskompetenz 6 ECTS	WBD 02 Faires Datenmanagement & Langzeitarchivierung 6 ECTS	WB 05 Open Science Services & Rechtsgrundlagen 6 ECTS
<b>6. Semester</b> <b>AUSWAHL:</b> 2 von 4 Modulen	WBD 01 Wissensmanagement – Grundlagen 6 ECTS	WB 06 Wissenschaftskommunikation & Öffentlichkeitsarbeit 6 ECTS	WABD 01 Daten- & Informationsvisualisierung 6 ECTS	WAB 02 Openness in der Informationsgesellschaft 6 ECTS
	Diese Wahlpflichtmodule bilden keinen Schwerpunkt aus.	Der Studienschwerpunkt wird im Abschlusszeugnis aufgeführt, wenn mindestens 2 dieser Module erfolgreich absolviert wurden.	Der Studienschwerpunkt wird im Abschlusszeugnis aufgeführt, wenn mindestens 2 dieser Module erfolgreich absolviert wurden.	Der Studienschwerpunkt wird im Abschlusszeugnis aufgeführt, wenn mindestens 2 dieser Module erfolgreich absolviert wurden.

fachspezifische Vertiefung und Spezialisierung im Studium zusätzlich durch:

- interdisziplinäre FLEX-Module
- Projekt
- Praktikumstellen

# BA Bibliothekswissenschaft



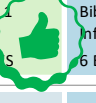



## Beispielhafter Studienverlaufsplan – Studienschwerpunkt »Bibliotheks- und Informationsdidaktik«

 Notwendig sind  
2 von 3 Modulen  
des Schwerpunkts

Grundlagenstudium und Praktikum	1.	P 01 Start me up  10 ECTS	P 02 Grundbegriffe & Praktiken  5 ECTS	PB 01 Bibliotheken in der Informationsges.  5 ECTS	PB 02 Bibliothekstechnolo- gische Infrastrukturen  5 ECTS	PB 03 Einführung Metadaten & Semantik  5 ECTS	
	2.	PB 04 Programmierung & Forschungsmethoden  5 ECTS	PB 05 Bibliothekstechnolo- gische Dienste  5 ECTS	PB 06 Bibliothekarische Erschließung  5 ECTS	PB 07 Bibliothekarische Recherchekompetenz  7 ECTS	PR-BW 01 Praktikum (6 Wochen)  8 ECTS	
Integrative + fachspezifische Vertiefung	3.	<b>WB 03 UX für digitale Informationsangebote 6 ECTS</b>	<b>FL 01 FLEX 1 6 ECTS</b>	PB 08 Bibliothekarische Informationsdidaktik  6 ECTS	P 03 Lab: Data Literacy  12 ECTS		
	4.	<b>WABD 02 Vermittlung von Daten- &amp; Informationskompetenz 6 ECTS</b>	P 04 Urheberrecht & Grundlagen des Internetrechts  6 ECTS	PB 09 Bibliotheksmanagement  6 ECTS	PB 10 Fachspezifisches Lab: Sammlungsmanagement  12 ECTS		
Praxissemester	5.	PR-BW 02 Praxissemester (20 Wochen)  30 ECTS					
Vertiefung Fachinhalte, Schlüsselqualifikationen, BA-Arbeit	6.	<b>WB 06 Wissenschaftskommunikation &amp; Öffentlichkeitsarbeit 6 ECTS</b>	<b>WBD 01 Wissensmanagement – Grundlagen 6 ECTS</b>	PB 11 Reading Group  6 ECTS	PRO Projekt  12 ECTS		
	7.	FL 02 FLEX 2  5 ECTS	P 05 Projektdesign  10 ECTS	Bachelorkolloquium + Bachelorarbeit  15 ECTS			

## Beispielhafter Studienverlaufsplan FaMI BA Bibliothekswissenschaft

Integrative Module   
  Pflichtmodule   
  Praktika  
 Wahlpflichtmodule   
  FLEX- und Projektmodule

<i>Grundlagenstudium und Praktikum</i>	1.	P 01 Start me up  10 ECTS	P 02 Grundbegriffe & Praktiken  5 ECTS	PB 01 Bibliotheken in der Informationsges.  5 ECTS	PB 02 Bibliothekstechnolo- gische Infrastrukt.  5 ECTS	PB 03 Einführung Metadaten & Semantik  5 ECTS		
	2.	PB 04 Programmierung & Forschungsmethoden  5 ECTS	PB 05 Bibliothekstechnolo- gische Dienste  5 ECTS	PB 06 Bibliothekarische Erschließung  5 ECTS	PB 07 Bibliothekarische Recherchekompetenz  7 ECTS	PR-BW 01 Praktikum (6 Wochen)  8 ECTS		
<i>Integrative + fachspezifische Vertiefung</i>	3.	WP Wahlpflichtmodul  6 ECTS	WP Wahlpflicht- modul  6 ECTS	FL 01 FLEX 1  6 ECTS	PB 08 Bibliothekarische Informationsdidaktik  6 ECTS	P 03 Lab: Data Literacy  12 ECTS		
	4.	WP Wahlpflichtmodul  6 ECTS	P 04 Urheberrecht & Grundlagen des Internetrechts  6 ECTS	PB 09 Bibliotheksmanagement  6 ECTS	PB 10 Fachspezifisches Lab: Sammlungsmanagement  12 ECTS			
<i>Praxissemester</i>	5.	PR-BW 02 Praxissemester (20 Wochen)  30 ECTS						
<i>Vertiefung Fachinhalte, Schlüsselqualifikationen, BA-Arbeit</i>	6.	WP Wahlpflichtmodul  6 ECTS	WP Wahlpflichtmodul  6 ECTS	PB 11 Reading Group  6 ECTS	PRO Projekt  12 ECTS			
	7.	FL 02 FLEX 2  5 ECTS	P 05 Projektdesign  10 ECTS	Bachelorkolloquium + Bachelorarbeit  15 ECTS				

# Bereits im Studium voll in der Praxis!

- 2 Pflichtpraktika
  - 1 x 6 Wochen (zwischen 2. und 3. Semester)
  - 1 x 20 Wochen (5. Semester)
- Praxispartner in der Lehre
- Praxisprojekte mit Bibliotheken
- Exkursionen zu Fachtagungen

sowie

- Infrastrukturen am Fachbereich Informationswissenschaften und an der FHP

Bibliothekswissenschaft B.A.

**Bibliothek**  
**Alfred-Wegener-Institut, Helmholtz-Zentrum für Polar- und Meeresforschung (AWI)**  
 Bremerhaven



**Tätigkeiten**

- Konzeptentwicklung und Durchführung eines Aussonderungsprojekts
  - Workflow erstellen, durchführen, optimieren
  - Liste mit möglichen auszusondernden Monografien erstellen
  - Revision
  - Sonderfälle bearbeiten
  - mit Forschenden der Bibliothekskommission in Kontakt treten
  - Aussonderung festgelegter Monografien
- Bereinigung/Ergänzung von Metadaten im CBS
- Revision Teilbibliothek Klima und des Forschungsschiffes „Polarstern“
- Open Access Workflow festhalten
- Teilnahme Open-Science JF, einem Workshop sowie Teammeetings

**Zeitraum**  
 18.08.2025 – 07.11.2025  
 12 Wochen

**Schlagworte**

Projekt

Revision

Vielfältigkeit

**Entfernung von Potsdam**  
 Ca. 415 km

**Bezahlung**  
 Ca. 450€ pro Monat

**Kontakt**  
<https://www.awi.de/ueberuns/service/bibliothek.html>  
 library@awi.de  
 +49 (0) 471 48311276

**Empfehlung**

★ ★ ★ ★ ★

Die Spezialbibliothek des AWIs ist auf jeden Fall eine klare Empfehlung. Das Team ist super freundlich und unterstützend, dennoch liegt der Fokus eher auf einer selbstständigen Arbeitsweise an einem Projekt.

Ein weiterer klarer Vorteil ist die Unterkunft (Havenhostel), das eine eigene Etage für Praktikant\*innen anbietet und sehr zentral liegt. Für einen Zeitraum von bis zu 4 Monaten, kann man sich dort als Institutsangehörige einmieten.



Skizze Workflow



Aufstellung in der Bibliothek

**Relevante Studieninhalte**

- PB06 Bibliothekarische Erschließung
- PB01b Open Access in Bibliotheken
- PB02 Bibliothekstechnologische Infrastrukturen

**Betreuung und Arbeitsatmosphäre**

- Sehr nettes und hilfsbereites Team
- Regelmäßige Rücksprachen
- Unterstützung durch Betreuerin
- Offene Kommunikation
- Einblick in verschiedene Arbeitsbereiche
- Gemeinsame Mittagspausen

**Leni König**  
Praktikant\_in

**Informationswissenschaften**  
Fachbereich

**FH;P**  
Fachhochschule Potsdam  
University of Applied Sciences



**Labor für Informationsverhalten  
& Wissenschaftskommunikation  
(i&k-Lab)  
FB Informationswissenschaften**



**Digitalisierungslabor  
FB Informationswissenschaften**



**Exkursionen z. B. zur ISI nach Chur (FH Graubünden, CH)**

# Fernweh? Studieren im Ausland!

- Auslandspraktikum (5. Semester)
- Auslandssemester (Mobilitätsfenster im 6. Semester)

Unterstützung und Beratung zu  
Finanzierung und Möglichkeiten durch

- International Office
  - Internationalisierungsbeauftragte\*  
n des Fachbereichs
- 



**Empfang.** Accueil.  
Accoglienza. Reception.

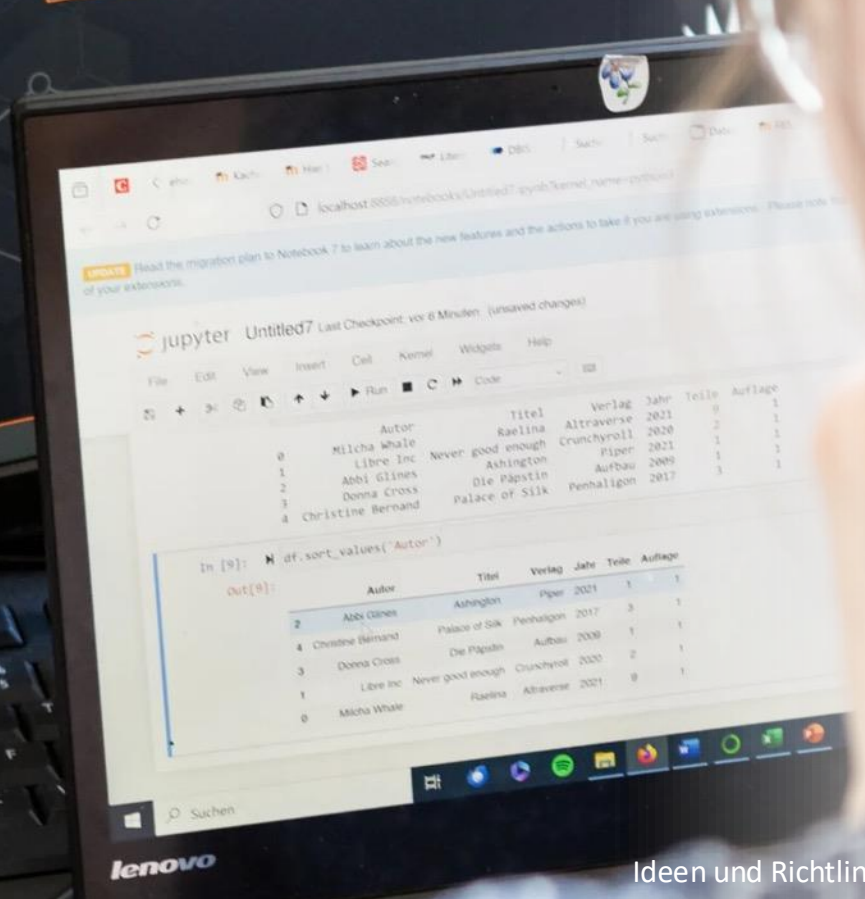
**Studienzentrum.** Centre d'études.  
Centro di studi. Center da studis.

**Bibliothek.** Bibliothèque.  
Biblioteca. Library.



# Nach dem Studium ...

- direkter **Einstieg in den Beruf:**
  - Für den gehobenen Dienst (A 9 bis A 13) ist die Fachhochschulreife oder Abitur sowie ein Studium notwendig.
- konsekutiver **Master Digitales Informationsmanagement**
  - Hier an der FHP!



# Bibliothekswissenschaft studieren an der FH Potsdam? Probieren Sie sich aus!

OSA der FHP  
Bibliothekswissenschaft

Willkommen

## Herzlich Willkommen!

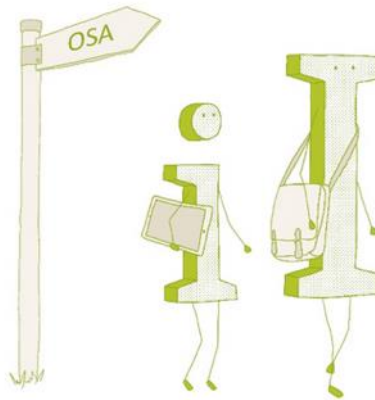
### Studiengang Bibliothekswissenschaft (B.A.)

- Interessieren Sie die konkreten Studieninhalte?
- Hätten Sie Lust, einmal typische Studienaufgaben auszuprobieren?
- Würden Sie gern in den Studienalltag hineinschnuppern?
- Oder möchten Sie die beruflichen Perspektiven nach dem Studium kennenlernen?

Dann sind Sie bei diesem Online Studienwahl-Assistenten (OSA) genau richtig. In knapp 60 Minuten erfahren Sie all das und mehr über unseren Studiengang Bibliothekswissenschaft.

Sie können den OSA Schritt für Schritt durchlaufen, aber auch springen und sich einzelne Themenblöcke und Videoclips, die Ihnen besonders interessant erscheinen, separat anschauen. Am besten ist es jedoch, den OSA der Reihe nach zu durchlaufen und sich an den verschiedenen kleinen Aufgaben zu erproben. Eine Registrierung ist nicht erforderlich.

Wir wünschen Ihnen viel Spaß beim Erkunden des OSA!



weiter

# Zum OSA!



<https://osa.fh-potsdam.de/bibliothekswissenschaft/>

# Wir freuen uns auf Sie!

Hauptamtlich Dozierende:



Prof. Neuroth



Prof. Euler



Prof. Wuttke



Prof. Köppen

und anteilig:

Sowie viele  
Lehrbeauftragte aus  
der Bibliothekspraxis



Prof. Michel



Prof. Stäcker

# Ansprechpartner\*innen aus der Studierendenschaft

## Der StuRa (Studierendenrat des Fachbereichs Informationswissenschaften) steht gerne für Fragen zur Verfügung:

- Studentische Perspektive auf den Studiengang
- Leben, studieren und arbeiten in Potsdam und Umgebung
- Für alle Fragen, die Sie mir nicht stellen möchten 😊

### Team



**Nicolai Bach**  
Studium & Lehre,  
Workflows



**Malou Brill**  
Studium & Lehre



**Pauline Grasse**  
Kommunikation  
& Events, Protokolle



**Henriette Griesel**  
Gleichstellungsbeauf-  
tragte, Kommunikation  
& Events



**Yan Heinemann**  
Finanzen, Workflows



**Evi Miltz**  
Studium & Lehre,  
Workflows



**Leonie Peuker**  
Kommunikation  
& Events, Protokolle



**Vee Schapp**  
Beratendes Mitglied



**Daniel Schäfer**  
Kommunikation  
& Events



**Arne Schönbrunn**  
Finanzen, Studium  
& Lehre



**Felix Ulrich**  
Workflows

*...diverse Mitstudierende  
aus den Studiengängen  
des Fachbereichs!*

# Beratung und Unterstützung

**Beatrice Schwarz,  
B. Sc.**

Hauptsachbearbeiterin Bewerbungs- und Studien-Service

✉ [studien-service@fh-potsdam.de](mailto:studien-service@fh-potsdam.de)

✉ [beatrice.schwarz@fh-potsdam.de](mailto:beatrice.schwarz@fh-potsdam.de)

☎ +49 331 580-3509

Hauptgebäude (HG) / Raum 016



- Beratung zu Einschreibung, Unterlagen, Fristen, ...

## Studienfinanzierung

✉ [studienfinanzierung@fh-potsdam.de](mailto:studienfinanzierung@fh-potsdam.de)  
Haus 4 / Raum 3.02a

- Beratung zu BAföG, Stipendien, Studienkredite,...

# Viel Erfolg bei der Studienwahl!

## Kontakt für den Studiengang Bibliothekswissenschaft

### Studienfachberatung

---

#### Prof. Dr. Ulrike Wuttke

Professur für Bibliotheks-  
wissenschaft - Strategie-  
entwicklung,  
Serviceentwicklung,  
Wissenschaftskommuni-  
kation

✉ [ulrike.wuttke@fh-  
potsdam.de](mailto:ulrike.wuttke@fh-potsdam.de)

☎ +49 331 580-4533  
Haus 2 / Raum 126



### Wichtige Links

[Homepage Bibliothekswissenschaft  
B.A. – Mit allen aktuellen Infos](#)



### Praktikumsbeauftragte Fachbe- reich Informationswissenschaften

---

#### **Christiane Strauß**

Mitarbeiterin Koordinie-  
rung und Professionalisi-  
erung der  
Studiengangsangelegen-  
heiten

✉ [christiane.strauss@fh-  
potsdam.de](mailto:christiane.strauss@fh-potsdam.de)

✉ [gba-fb5@fh-  
potsdam.de](mailto:gba-fb5@fh-potsdam.de)

☎ +49 331 580-4554  
Haus 2 / Raum 118



**Wir freuen uns  
auf Sie und sind  
gespannt auf  
die  
Diskussionen  
mit Ihnen!**  

---

**Fragen?**

